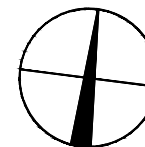
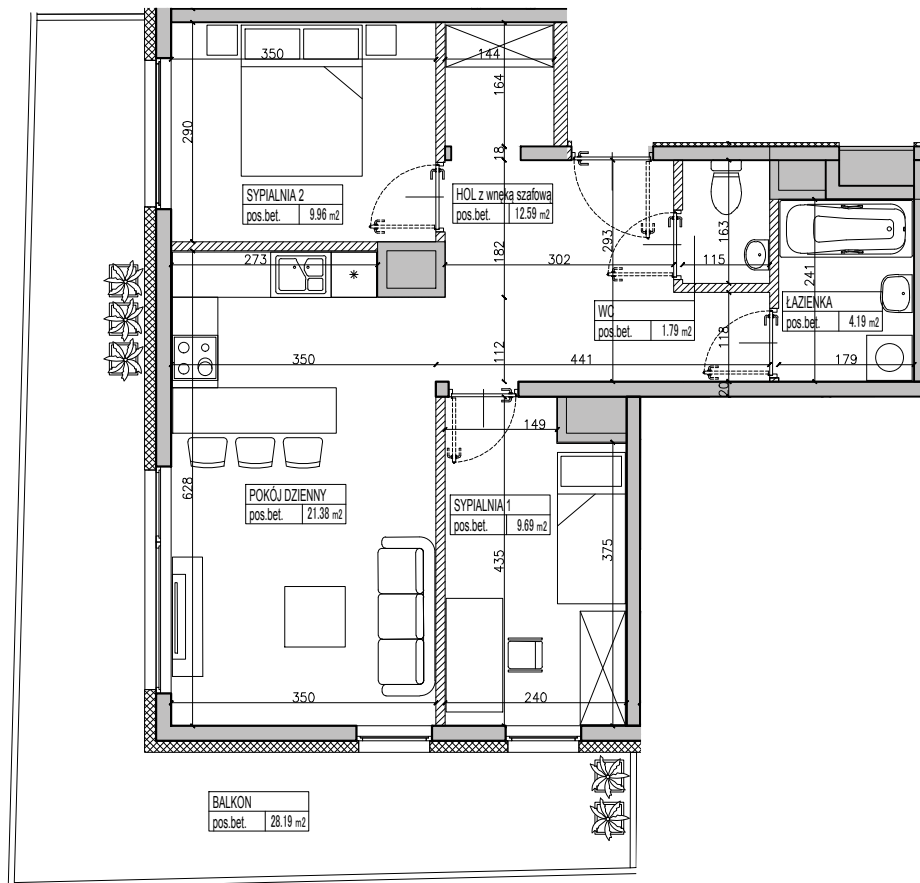
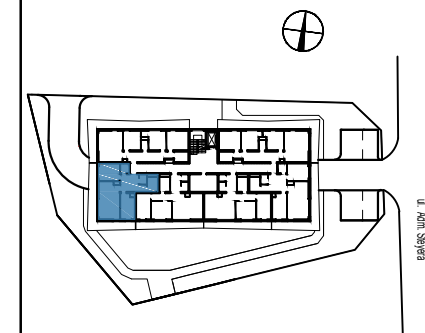


NATURAL



BUDYNEK MIESZKALNY Z GARAŻEM W PARTERZE
przy ul. Adm. Steyera, Hel

nr LOKALU **HH0405**
TYP **3-POKOJOWE**
PIĘTRO **4-PIĘTRO**



	pomieszczenie	[m2]
1	HOL	12.59
2	WC	1.79
3	ŁAZIENKA	4.19
4	SYPIALNIA	9.96
5	POKÓJ DZIENNY	21.09
6	KUCHNIA	9.67
	POWIERZCHNIA UŻYTKOWA	59.29

7	BALKON	28.19
---	--------	-------

Stone Technologies Urszula Pikiel
Filip Strupiechowski Sp. Jawna
ul. Warszawska 60, Jaworowa
05-090 Raszyn

Filip Strupiechowski
tel. 609 019 167
Paweł Miłobędzki
tel. 601 241 481



FBT pracownia architektury i urbanistyki
ul. Przyczółkowa 334
02-992 Warszawa

tel./fax: 022 885 44 11
www.fbt.net.pl
fbt@fbt.net.pl

LEGENDA:

	ŚCIANY BEZ MOŻLIWOŚCI MODYFIKACJI
	ŚCIANY Z MOŻLIWOŚCIĄ MODYFIKACJI
	IZOLACJA TERMICZNA
	SZACHTY INSTALACYJNE

UWAGI:

1. Wymiary i powierzchnie lokali mogą ulec niewielkim zmianom. Wymiary na rzucie lokalu podano w świetle konstrukcji (bez wykończeń). Na warstwy wykończeniowe przewidziano do 2,5cm. Wysokość lokalu podano z uwzględnieniem 1,5cm warstwy tynku oraz 2,5cm warstwy wykończeniowej. Powierzchnie liczone zgodnie z normą PN-ISO 9836:1997.
2. Urządzenia sanitarne i kuchenne, drzwi wewnątrz lokalu oraz materiały wykończeniowe podłóg nie stanowią wyposażenia lokali. Rozmieszczenie wyposażenia lokalu przedstawione jest jako przykładowe.

