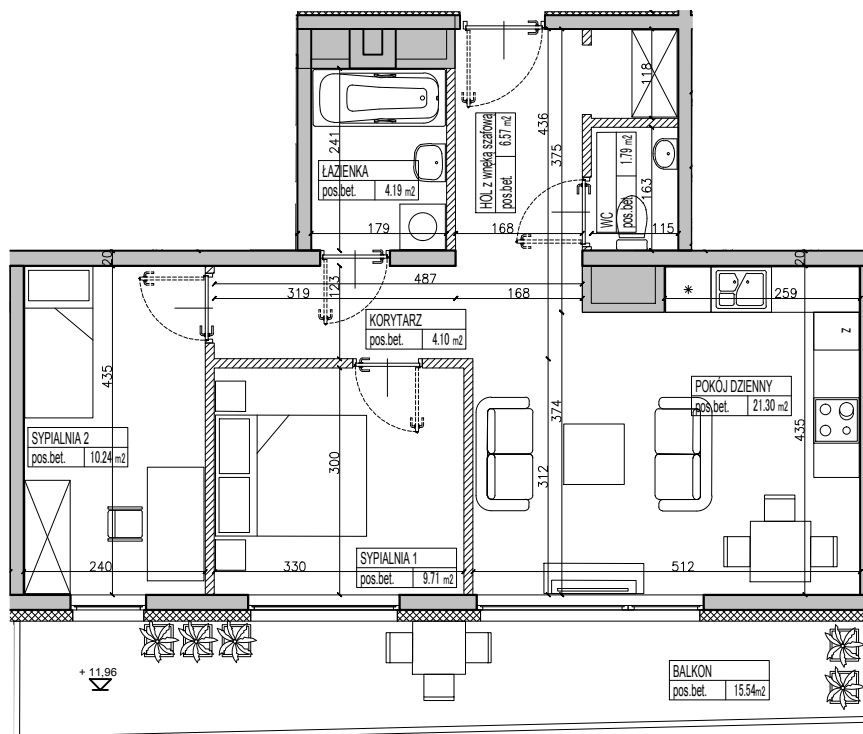
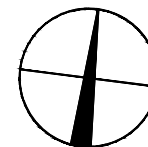
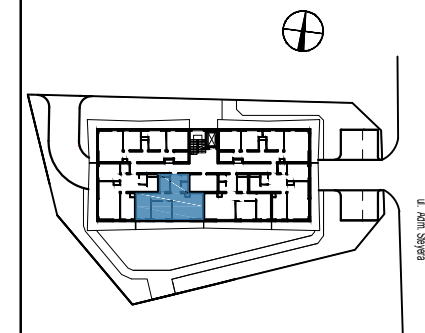


# NATURAL



**BUDYNEK MIESZKALNY Z GARAŻEM W PARTERZE**  
przy ul. Adm. Steyera, Hel

nr LOKALU **HH0404**  
TYP **3-POKOJOWE**  
PIĘTRO **4-PIĘTRO**



|   | pomieszczenie                | [m2]         |
|---|------------------------------|--------------|
| 1 | HOL                          | 6.57         |
| 2 | WC                           | 1.79         |
| 3 | POKÓJ DZIENNY Z ANEKSEM      | 21.30        |
| 4 | KORYTARZ                     | 4.10         |
| 5 | SYPIALNIA 1                  | 9.71         |
| 6 | SYPIALNIA 2                  | 10.24        |
| 7 | ŁAZIENKA                     | 4.19         |
|   | <b>POWIERZCHNIA UŻYTKOWA</b> | <b>57.90</b> |

|   |        |       |
|---|--------|-------|
| 8 | BALKON | 15.54 |
|---|--------|-------|

Stone Technologies Urszula Pikiel  
Filip Strupiechowski Sp. Jawna  
ul. Warszawska 60, Jaworowa  
05-090 Raszyn

Filip Strupiechowski  
tel. 609 019 167  
Paweł Mitobedzki  
tel. 601 241 481



FBT pracownia architektury i urbanistyki  
ul. Przyczółkowa 334  
02-992 Warszawa

tel./fax: 022 885 44 11  
www.ftb.net.pl  
ftb@ftb.net.pl

**LEGENDA:**

|  |                                   |
|--|-----------------------------------|
|  | ŚCIANY BEZ MOŻLIWOŚCI MODYFIKACJI |
|  | ŚCIANY Z MOŻLIWOŚCIĄ MODYFIKACJI  |
|  | IZOLACJA TERMICZNA                |
|  | SZACHTY INSTALACYJNE              |

**UWAGI:**

- Wymiary i powierzchnie lokali mogą ulec niewielkim zmianom. Wymiary na rzucie lokalu podano w świetle konstrukcji (bez wykończeń). Na warstwy wykończeniowe przewidziano do 2,5cm. Wysokość lokalu podano z uwzględnieniem 1,5cm warstwy tynku oraz 2,5cm warstwy wykończeniowej. Powierzchnie liczone zgodnie z normą PN-ISO 9836:1997.
- Urządzenia sanitarne i kuchenne, drzwi wewnątrz lokalu oraz materiały wykończeniowe podłóg nie stanowią wyposażenia lokali. Rozmieszczenie wyposażenia lokalu przedstawione jest jako przykładowe.