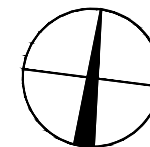
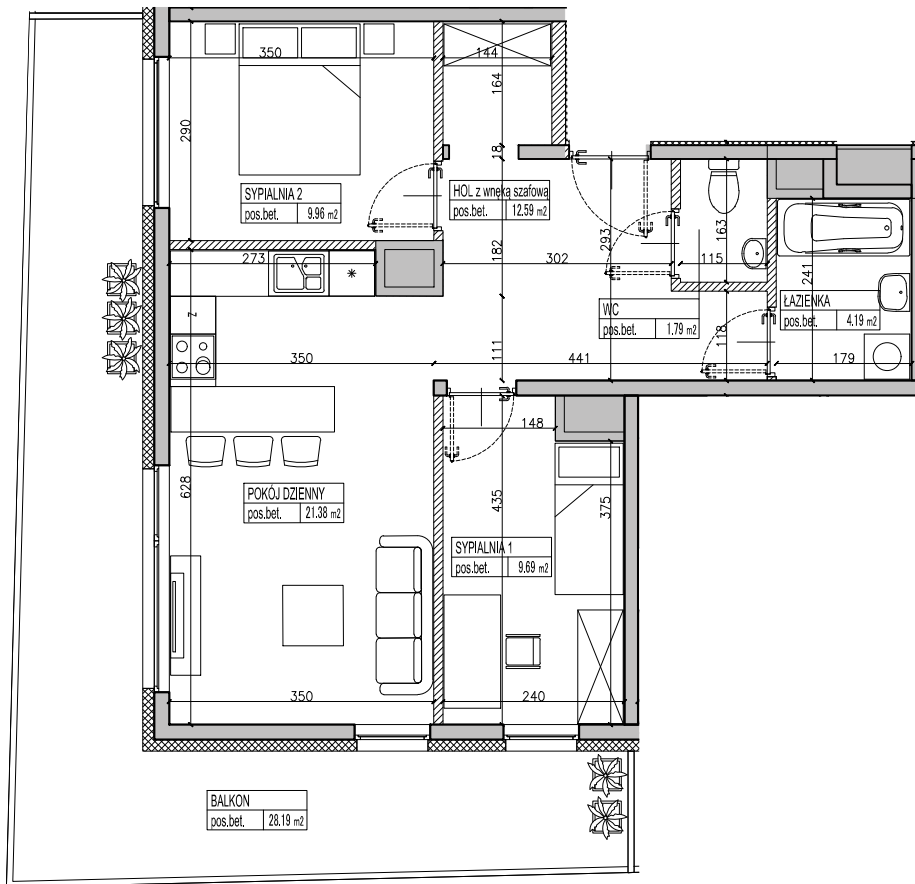
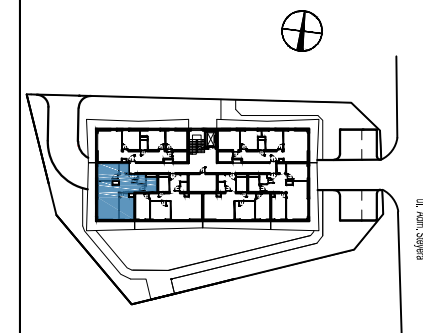


NATURAL



BUDYNEK MIESZKALNY Z GARAŻEM W PARTERZE
przy ul. Adm. Steyera, Hel

nr LOKALU **0205**
TYP **3-POKOJOWE**
PIĘTRO **2-PIĘTRO**



	pomieszczenie	[m ²]
1	HOL	12.59
2	WC	1.79
3	ŁAZIENKA	4.19
4	SYPIALNIA 1	9.69
5	POKÓJ DZIENNY Z ANEKSEM	21.38
6	SYPIALNIA 2	9.96
	POWIERZCHNIA UŻYTKOWA	59.60
7	BALKON	28.19



LEGENDA:

- ŚCIANY BEZ MOŻLIWOŚCI MODYFIKACJI
- ŚCIANY Z MOŻLIWOŚCIĄ MODYFIKACJI
- IZOLACJA TERMICZNA
- SZACHTY INSTALACYJNE

UWAGI:

1. Wymiary i powierzchnie lokali mogą ulec niewielkim zmianom. Wymiary na rzucie lokalu podano w świetle konstrukcji (bez wykończeń). Na warstwy wykończeniowe przewidziano do 2,5cm. Wysokość lokalu podano z uwzględnieniem 1,5cm warstwy tynku oraz 2,5cm warstwy wykończeniowej. Powierzchnie liczone zgodnie z normą PN-ISO 9836:1997.
2. Urządzenia sanitarne i kuchenne, drzwi wewnątrz lokalowe oraz materiały wykończeniowe podlog nie stanowią wyposażenia lokali. Rozmieszczenie wyposażenia lokalu przedstawione jest jako przykładowe.

Stone Technologies Urszula Pikiel
Filip Strupieczowski Sp. Jawna
ul. Warszawska 60, Jaworowa
05-090 Raszyn

Filip Strupieczowski
tel. 609 019 167
Paweł Miłobędzki
tel. 601 241 481



FBT pracownia architektury i urbanistyki
ul. Przyczółkowa 33A
02-992 Warszawa

tel./fax: 022 885 44 11
www.fbt.net.pl
fbt@fbt.net.pl