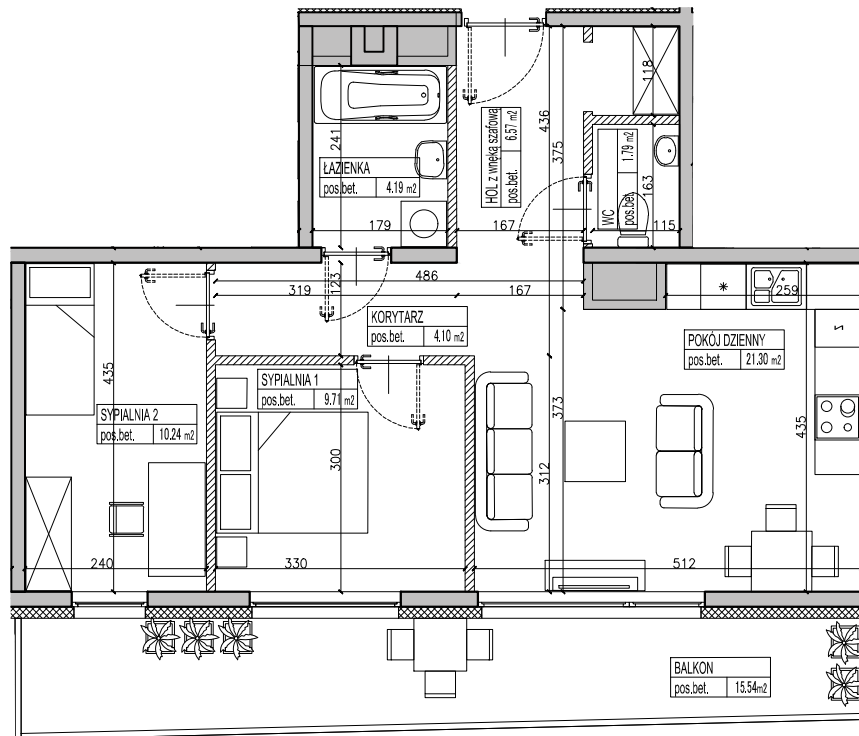
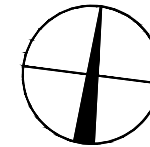
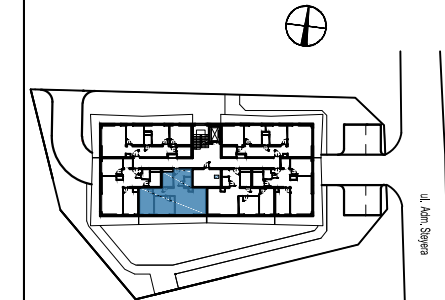


# NATURAL



BUDYNEK MIESZKALNY Z GARAŻEM W PARTERZE  
przy ul. Adm. Steyera, Hel

nr LOKALU 0204  
TYP 3-POKOJOWE  
PIĘTRO 2-PIĘTRO



	pomieszczenie	[m <sup>2</sup> ]
1	HOL	6.57
2	WC	1.79
3	POKÓJ DZIENNY Z ANEKSEM	21.30
4	KORYTARZ	4.10
5	SYPIALNIA 1	9.71
6	SYPIALNIA 2	10.24
7	ŁAZIENKA	4.19
	<b>POWIERZCHNIA UŻYTKOWA</b>	<b>57.90</b>
8	BALKON	15.54

Stone Technologies Urszula Pikiel  
Filip Strupieczowski Sp. Jawna  
ul. Warszawska 60, Jaworowa  
05-090 Raszyn

Filip Strupieczowski  
tel. 609 019 167  
Paweł Miłobędzki  
tel. 601 241 481

**FBI** pracownia architektury i urbanistyki  
ul. Przyczółkowa 33A  
02-992 Warszawa  
tel./fax: 022 885 44 11  
www.fbt.net.pl  
fbt@fbt.net.pl

## LEGENDA:

	ŚCIANY BEZ MOŻLIWOŚCI MODYFIKACJI
	ŚCIANY Z MOŻLIWOŚCIĄ MODYFIKACJI
	IZOLACJA TERMICZNA
	SZACHTY INSTALACYJNE

## UWAGI:

1. Wymiary i powierzchnie lokali mogą ulec niewielkim zmianom. Wymiary na rzucie lokalu podano w świetle konstrukcji (bez wykończeń). Na warstwy wykończeniowe przewidziano do 2,5cm. Wysokość lokalu podano z uwzględnieniem 1,5cm warstwy tynku oraz 2,5cm warstwy wykończeniowej. Powierzchnie liczone zgodnie z normą PN-ISO 9836:1997.  
2. Urządzenia sanitarne i kuchenne, drzwi wewnątrz lokalowe oraz materiały wykończeniowe podłóg nie stanowią wyposażenia lokali. Rozmieszczenie wyposażenia lokalu przedstawione jest jako przykładowe.