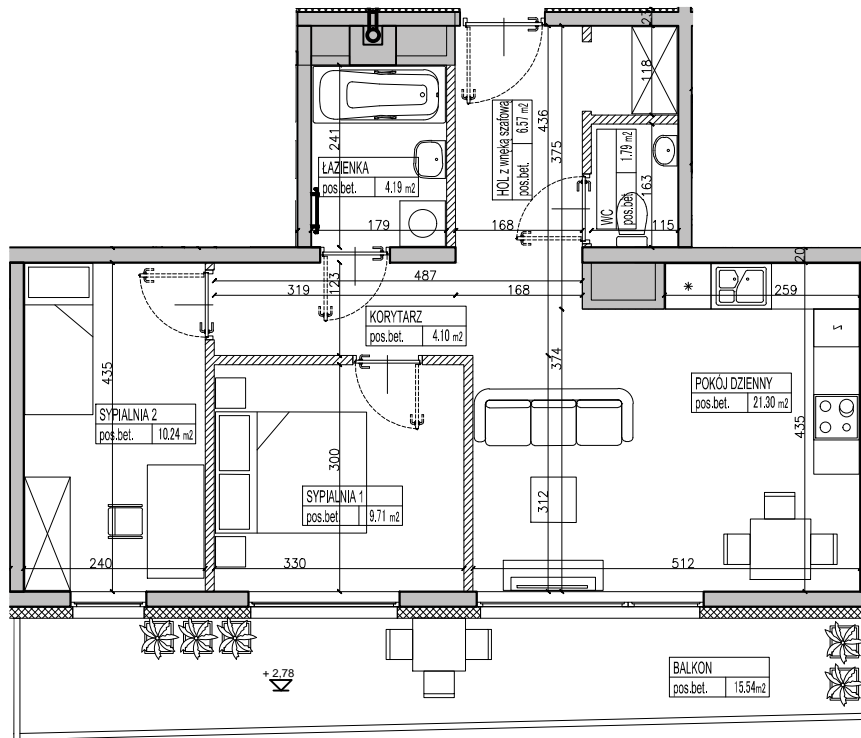
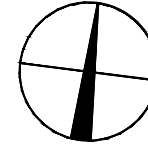
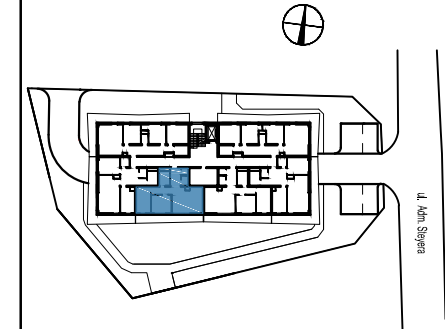


NATURAL



BUDYNEK MIESZKALNY Z GARAŻEM W PARTERZE
przy ul. Adm. Steyera, Hel

nr LOKALU **0104**
TYP **3-POKOJOWE**
PIĘTRO **1-PIĘTRO**



	pomieszczenie	[m2]
1	HOL	6.57
2	WC	1.79
3	POKÓJ DZIENNY Z ANEKSEM	21.30
4	KORYTARZ	4.10
5	SYPIALNIA 1	9.71
6	SYPIALNIA 2	10.24
7	ŁAZIENKA	4.19
	POWIERZCHNIA UŻYTKOWA	57.90
8	BALKON	15.54

Stone Technologies Urszula Pikiel
Filip Strupiechowski Sp. Jawna
ul. Warszawska 60, Jaworowa
05-090 Raszyn

Filip Strupiechowski
tel. 609 019 167
Paweł Miłobędzki
tel. 601 241 481



FBT pracownia architektury i urbanistyki
ul. Przyczółkowa 334
02-992 Warszawa

tel./fax: 022 885 44 11
www.ftb.net.pl
ftb@ftb.net.pl

LEGENDA:

- ŚCIANY BEZ MOŻLIWOŚCI MODYFIKACJI
- ŚCIANY Z MOŻLIWOŚCIĄ MODYFIKACJI
- IZOLACJA TERMICZNA
- SZACHTY INSTALACYJNE

UWAGI:

- Wymiary i powierzchnie lokali mogą ulec niewielkim zmianom. Wymiary na rzucie lokalu podano w świetle konstrukcji (bez wykończeń). Na warstwy wykończeniowe przewidziano do 2,5cm. Wysokość lokalu podano z uwzględnieniem 1,5cm warstwy tynku oraz 2,5cm warstwy wykończeniowej. Powierzchnie liczone zgodnie z normą PN-ISO 9836:1997.
- Urządzenia sanitarne i kuchenne, drzwi wewnątrz lokalu oraz materiały wykończeniowe podłóg nie stanowią wyposażenia lokali. Rozmieszczenie wyposażenia lokalu przedstawione jest jako przykładowe.