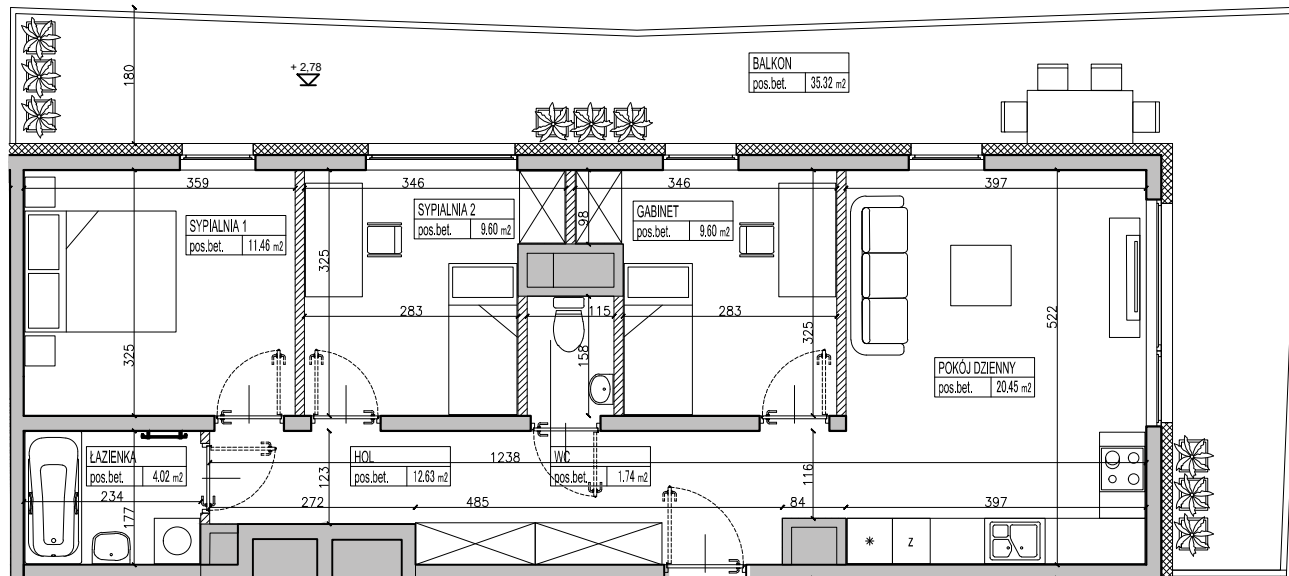
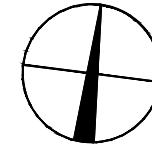
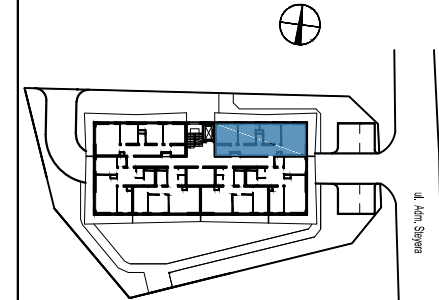


NATURAL



BUDYNEK MIESZKALNY Z GARAŻEM W PARTERZE
przy ul. Adm. Steyera, Hel

nr LOKALU **0101**
TYP **4-POKOJOWE**
PIĘTRO **1-PIĘTRO**



	pomieszczenie	[m2]
1	HOL	12.63
2	ŁAZIENKA	4.02
3	SYPIALNIA 1	11.46
4	SYPIALNIA 2	9.60
5	WC	1.74
6	GABINET	9.60
7	POKÓJ DZIENNY Z ANEKSEM KUCHENNYM	20.45
POWIERZCHNIA UŻYTKOWA		69.50

8	BALKON	35.32
---	--------	-------

Stone Technologies Urszula Pikiel
Filip Strupieczowski Sp. Jawna
ul. Warszawska 60, Jaworowa
05-090 Raszyn

Filip Strupieczowski
tel. 609 019 167
Paweł Miłobędzki
tel. 601 241 481



FBT pracownia architektury i urbanistyki
ul. Przyczółkowa 33A
02-992 Warszawa

tel./fax: 022 885 44 11
www.fbt.net.pl
fbt@fbt.net.pl

LEGENDA:

	ŚCIANY BEZ MOŻLIWOŚCI MODYFIKACJI
	ŚCIANY Z MOŻLIWOŚCIĄ MODYFIKACJI
	IZOLACJA TERMICZNA
	SZACHTY INSTALACYJNE

UWAGI:

1. Wymiary i powierzchnie lokali mogą ulec niewielkim zmianom. Wymiary na rzucie lokalu podano w świetle konstrukcji (bez wykończeń). Na warstwy wykończeniowe przewidziano do 2,5cm. Wysokość lokalu podano z uwzględnieniem 1,5cm warstwy tynku oraz 2,5cm warstwy wykończeniowej. Powierzchnie liczone zgodnie z normą PN-ISO 9836:1997.
2. Urządzenia sanitarne i kuchenne, drzwi wewnątrz lokalu oraz trzypiętne wykończeniowe podłóg nie stanowią wyposażenia lokali. Rozmieszczenie wyposażenia lokalu przedstawione jest jako przykładowe.

